

## SERIA SUPREME OXYLINE

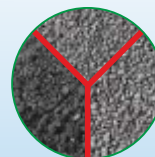
### Profesjonalne systemy odżelaziające



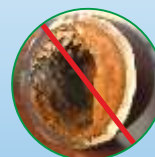
Nowoczesny proces filtracji bez użycia środków chemicznych oraz dodatkowych napowietrzaczy



Współpracują z hydroforami membranowymi oraz przepływowymi



Najwyższej jakości złoża filtrujące



Ochrona instalacji wodnokanalizacyjnej oraz c.o.

[www.supremefilters.com](http://www.supremefilters.com)

1. ŻELAZO
  2. MANGAN
  3. SIARKOWODÓR
- 1 URZĄDZENIE**  
**3 ROZWIĄZANE PROBLEMY**

### Opis produktu:

OXYLINE, OXYLINE PLUS, OXYLINE PLUS-TM to seria najnowocześniejszych systemów odżelaziających dostępnych na rynku.

Systemy doskonale redukują żelazo (rozpuszczone i nierozpuszczone), mangan oraz siarkowodór.

W przypadku systemów serii OXYLINE, nie ma potrzeby stosowania preparatów chemicznych. Urządzenia w trakcie trybu regeneracji zasysają powietrze, tworząc wewnątrz butli poduszkę powietrzną.

Efektom napowietrzenia jest doskonała redukcja żelaza, manganu oraz siarkowodoru. Takie rozwiązanie eliminuje konieczność dodatkowego stosowania napowietrzania wody.

Na wyróżnienie zasługuje fakt, że urządzenia pozwalają na wymianę powietrza (spust powietrza, zasysanie nowego powietrza) pomiędzy regeneracjami - powietrze będzie wymieniane np. w połowie trwania cyklu eksploatacji (pracy urządzenia), w przypadku zwiększonego zapotrzebowania na tlen (np. utlenienie żelaza, woda z dużą zawartością siarkowodoru w wodzie).

Seria OXYLINE doskonale nadaje się do pracy z hydroforami przepięnowymi, w których woda nie ma kontaktu z powietrzem.

### ZALETY:

- Gwarancja aż do 10 lat!
- Możliwość ustawienia wymiany powietrza pomiędzy regeneracjami!
- Współpracują z hydroforami przepięnowymi i przepływowymi.
- Przyłącze kątowe 360° (opcja).
- Najwyższej jakości złoża filtrujące.
- Niski koszt eksploatacji: brak chemii w procesie filtracji, brak potrzeby dodatkowego napowietrzania wody.
- Sterownik elektroniczny, czasowo-objętościowy.
- Podświetlany ekran LCD.



## Informacje techniczne:

### Specyfikacja techniczna:

Model	OXYLINE 28	OXYLINE 42	OXYLINE 56	OXYLINE PLUS 28	OXYLINE PLUS 42	OXYLINE PLUS 56	OXYLINE PLUS-TM 28	OXYLINE PLUS-TM 42	OXYLINE PLUS-TM 58
Ciśnienie robocze min./maks.	2,5 bar / 8,6 bar								
Temperatura robocza min./maks.	4°C - 43°C								
Złącze elektryczne	230/50 V/Hz								
Złącze hydrauliczne wlot/wylot	gwint zewn. 1" BSP								
Rodzaj sterowania	Elektroniczne, czasowo-objętościowe								
Zawór BY-PASS	Opcja								
Parametry pracy złoża (pH)	6,8 - 9,0	6,8 - 9,0	6,8 - 9,0	5,8 - 10,0	5,8 - 10,0	5,8 - 10,0	6,0 - 9,0	6,0 - 9,0	6,0 - 9,0

### Osiągi<sup>(1)</sup>:

Objętość złoża (dm <sup>3</sup> )	28,3	42,45	56,6	28,3	42,45	56,6	25,0	37,50	50,0
Maks. chwilowy przepływ (m <sup>3</sup> /h)	1,8	2,1	2,3	1,8	2,1	2,3	1,8	2,1	2,3
Przepływ nominalny - praca (m <sup>3</sup> /h)	1,1	1,4	1,6	1,1	1,4	1,6	1,1	1,4	1,6
Wydajność pompy potrzebna do dopłukania złoża (m <sup>3</sup> /h)	1,5	2,2	2,5	1,2	1,8	2,1	3,5	4,5	5,7

<sup>(1)</sup> Wielkości przybliżone, osiągi zależą od warunków roboczych i jakości wody.

### Wymiary i waga:

Szerokość (mm)	255	310	335	255	310	335	255	310	335
Wysokość (mm)	1580	1520	1580		1520	1580	1670	1610	1670
Głębokość (mm)	285	325	335	285	325	335	285	325	335
Głębokość włączając obejście (mm)	365								
Wysokość wlot/wylot (mm)	1440	1395	1440		1395	1440		1395	1440
Wysokość wlot/wylot, włączając obejście (mm)	1440	1395	1440		1395	1440		1395	1440
Wymiary butli (cale)	10X54	12X52	13X54	10X54	12X52	13X54	10X54	12X52	13X54



Wszystkie zdjęcia, znaki towarowe, logo oraz wszystkie inne prawa własności intelektualnej są wyłączną własnością firmy Polaqua Group Sp. Jawna. Kopiowanie, wykorzystywanie w całości lub we fragmentach, bez pisemnej zgody jest zabronione.