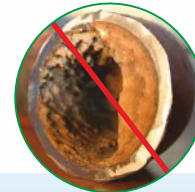




UpFlow

Wysokowydajna żywica monosferyczna (regeneracja przeciwwądowa - UpFlow)



Ochrona instalacji wodno-kanalizacyjnej oraz c.o.



Elektroniczny podświetlany sterownik z menu w języku polskim



Oszczędność energii elektrycznej do 30%

SERIA SUPREME SOFT

Profesjonalne systemy zmiękcżające



www.supremefilters.com

Zalety:

- Gwarancja aż do 10 lat!
- Wysokowydajna żywica monosferyczna marki Lewatit.
- Elektroniczny, objętościowy zawór sterujący.
- Podświetlany ekran LCD z menu w języku polskim.
- Regeneracja przeciwwądowa - UpFlow.
- Proporcjonalne pobieranie solanki w procesie regeneracji (trzykrotnie mniejsze zużycie wody i soli na regenerację).
- Węże popłuczyn w zestawie.
- Wysoka jakość wykonania.



Ochrona dróg sprzędów AGD przed odkładaniem się kamienia



Ochrona sanitariatów



Brak „białych” osadów na naczyniach oraz sztućcach



Gładka skóra oraz „miękkie” włosy

Opis produktu:

Zmiękczacze serii SUPREME SOFT to najnowsza linia produktów służąca do uzdatniania wody. Najwyższej jakości komponenty, a także nowoczesna, innowacyjna myśl technologiczna, klasyfikują systemy SUPREME SOFT o wiele wyżej niż tradycyjne systemy zmiękcżające.

Dzięki zastosowaniu nowoczesnej żywicy monosferycznej, urządzenia mają dużo wyższe parametry wydajnościowe w stosunku do obecnie spotykanych zmiękczaczy na rynku.

Do głównych zalet należy również fakt, że systemy serii SUPREME SOFT zużywają dużo mniej soli oraz wody podczas regeneracji, co w znacznym stopniu przekłada się na oszczędności i korzystnie wpływa na środowisko, w którym żyjemy.

Systemy zmiękcżające SUPREME SOFT to w chwili obecnej najlepsze rozwiązanie dla domu, instytucji użyteczności publicznej lub firmy.

Wysokiej jakości materiały, użyte do produkcji systemu, gwarantują długą i bezawaryjną pracę urządzenia.

Informacje techniczne:

| Model | SUPREME SOFT 11 | SUPREME SOFT 15 | SUPREME SOFT 20 | SUPREME SOFT 26 | SUPREME SOFT 32 |
|---------------------------------|----------------------|-----------------|-----------------|-----------------|-----------------|
| Ciśnienie robocze min./maks. | 1,4 bar / 8,3 bar | | | | |
| Temperatura robocza min./maks. | 2°C - 48°C | | | | |
| Złącze elektryczne | 230/50 V/Hz | | | | |
| Maksymalny pobór mocy | 17 W | | | | |
| Złącze hydrauliczne wlot/wylot | gwint zewn. 3/4" BSP | | | | |
| Typ zaworu regulującego | 541N89 | | | | |
| Iniektor zaworu regulującego | 8 | | 5 | | |
| Wymiary zbiornika ciśnieniowego | 9X18 | 9X24 | 10X24 | 9X35 | 10X35 |

Informacje o systemie

| | |
|---------------------|-------------------------------|
| Rodzaj sterowania | Elektroniczne-objętościowe |
| Mixing wody surowej | Opcja |
| Rodzaj złoża | Specjalna żywica jonowymienna |
| Rodzaj regeneranta | Sól pastylkowa |
| System regeneracji | Przeciwwądowy |

Osiągi (przy zasoleniu 125 g/litr żywicy⁽¹⁾):

| | 11 | 15 | 20 | 26 | 32 |
|--|-----|-----|-----|-----|-----|
| Objętość złoża (dm ³) | 11 | 15 | 20 | 26 | 32 |
| Nominalna zdolność wymienna (m ³ x°f) | 56 | 77 | 102 | 133 | 163 |
| Nominalna zdolność wymienna (m ³ x°d) | 32 | 44 | 58 | 75 | 93 |
| Zużycie soli na regenerację (kg) ⁽²⁾ | 1,4 | 1,9 | 2,5 | 3,3 | 4 |
| Zdolność wymienna na kg soli (m ³ x°f) | 41 | | | | |
| Zdolność wymienna na kg soli (m ³ x°d) | 23 | | | | |
| Zalecany maksymalny przepływ roboczy (m ³ /h) | 1,1 | 1,5 | 2,0 | 2,6 | 3,2 |
| Zużycie wody płuczającej na regenerację (przy 3 bar) (litr) ⁽²⁾ | 59 | 80 | 92 | 116 | 141 |

⁽¹⁾ Wielkości przybliżone, osiągi zależą od warunków roboczych i jakości wody

⁽²⁾ Maksymalne zużycie soli/wody przy proporcjonalnym zasoleniu (minimum 60%)

Wymiary i waga:

| | | | | | |
|--|------|------|------|------|------|
| Szerokość (mm) | | | 345 | | |
| Wysokość (mm) | 663 | 803 | | 1084 | |
| Głębokość (mm) | 573 | | | | |
| Głębokość, włączając obejście (mm) | 658 | | | | |
| Wysokość wlot/wylot (mm) | 514 | 654 | | 933 | |
| Wysokość wlot/wylot, włączając obejście (mm) | 520 | 660 | | 939 | |
| Waga (kg) | 18,5 | 24,0 | 28,5 | 35,5 | 41,0 |
| Waga, włączając obejście (kg) | 19,0 | 24,5 | 29,0 | 36,0 | 41,5 |
| Maksymalna pojemność magazynowania soli (kg) | 50 | 75 | | 125 | |